

Groupes encastrables**60 cm****Inox**

EAN 5414425008148

**Label énergétique**

▪ Classe d'efficacité énergétique (EEIhotte)	D
▪ Consommation énergétique annuelle (kWh/an) (AEChotte)	61
▪ Classe d'efficacité fluidodynamique (FDEhotte)	E
▪ Classe d'efficacité lumineuse (LEhood)	D
▪ Classe d'efficacité de filtration des graisses (GFEhotte)	D

Fonctions et spécificités

▪ Commande	Bouton rotatif
▪ Nombre de vitesses	3
▪ Moteur	Intégré
▪ Amortisseur de bruit	Intégré
▪ Recyclage	En option
▪ Auto stop	-
▪ Nombre de filtres à graisses métalliques	1
▪ Filtre à graisses métallique	906109
▪ Témoin de saturation du filtre à graisses	-
▪ Témoin de saturation du filtre recyclage	-

Dimensions

▪ Dimensions du produit (LxPxH) (mm)	557 x 309 x 322
▪ Dimensions de la découpe d'encastrement (LxP)(mm)	525 x 275
▪ Dimensions minimum de l'armoire (LxPxH) (mm)	x 600 x
▪ Distance conseillée entre hotte et table à induction (Hmin-Hmax)(mm)	650 - 750
▪ Distance conseillée entre hotte et table gaz (Hmin-Hmax)(mm)	650 - 750
▪ Distance conseillée entre hotte et table électrique ou vitrocéramique (Hmin-Hmax)(mm)	600 - 750
▪ Diamètre de la sortie d'air (mm)	125
▪ Positionnement sortie d'air	Supérieur, Droite, Arrière

Eclairage

▪ Type d' éclairage fonctionnel	TL 8
▪ Eclairage à intensité variable	-
▪ On/Off progressif	-
▪ Consommation totale d'éclairage fonctionnel (W)	15

Débit/pression et niveau sonore

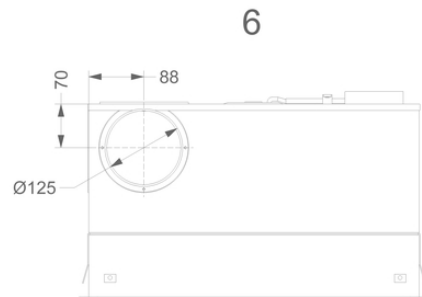
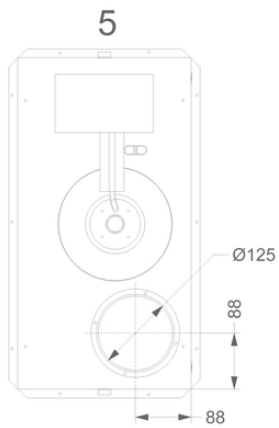
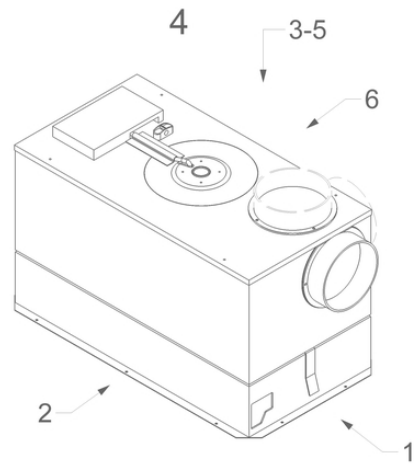
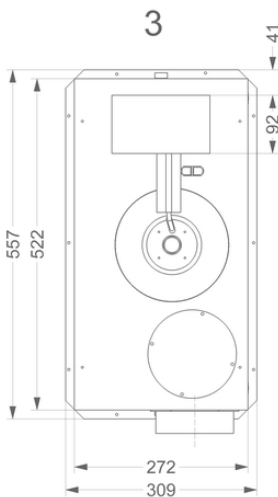
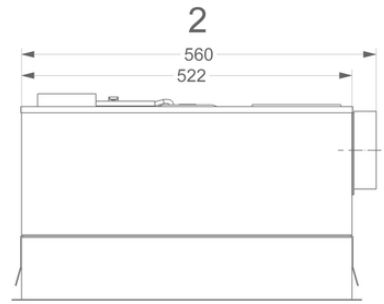
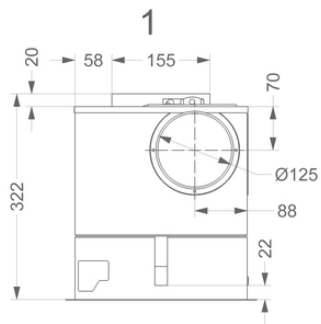
▪ Débit vitesse 1 (m ³ /h) / Pression max. vitesse 1 (Pa)	159 / 240
▪ Débit vitesse 2 (m ³ /h) / Pression max. vitesse 2 (Pa)	215 / 300
▪ Débit vitesse 3 (m ³ /h) / Pression max. vitesse 3 (Pa)	304 / 338
▪ Pression acoustique vitesse 1 (dB(A)) / Puissance acoustique vitesse 1 (dB(A))	32 / 46
▪ Pression acoustique vitesse 2 (dB(A)) / Puissance acoustique vitesse 2 (dB(A))	38 / 51

Débit/pression et niveau sonore

- Pression acoustique vitesse 3 (dB(A)) / Puissance acoustique vitesse 3 (dB(A)) 45 / 59

Caractéristiques techniques

- Puissance de raccordement totale (W) 113
- Tension (V) 220-230
- Fréquence (Hz) 50
- Longueur du câble de raccordement (m) 1
- Power consumption in off-mode (Po) (W) 0.00
- Poids net (kg) 12



Accessoires recyclage

**Box encastrable
avec un filtre
monoblock**

801400

Box insonorisé avec monoblock blanc (320x320)



841400

Caisson insonorisé encastrable avec monoblock en blanc (270x500)



842400

Caisson insonorisé encastrable avec monoblock en noir (270x500)

